

PBS ewa olczuk

*Pracownia Branży Sanitarnej ewa olczuk
Motwica 94; 21-518 Sosnówka
tel. 507 355 917*

TEMAT:

***SIEĆ WODOCIĄGOWA
WZDŁUŻ ULICY LUBELSKIEJ***

STADIUM:

AKTUALIZACJA ZAKRESU INWESTYCJI

Adres obiektu budowlanego:

Jednostka ewidencyjna:

KARCZMISKA

Obręb:

KARCZMISKA DRUGIE

Inwestor:

***GMINA KARCZMISKA
ul. CENTRALNA 17
24-310 KARCZMISKA***

OPRACOWAŁ:

egz.....

Spis zawartości opracowania

I. Opis techniczny

str. 3

II. Część graficzna

str. 4-6

Rys. S1 , S2, S3 – projekt zagospodarowania po korekcie zakresu prac

III. Załączniki

str. -7

Załącznik 1 – Schemat węzłów na sieci wodociągowej

OPIS TECHNICZNY

1. Podstawa opracowania

Niniejszy projekt budowlano-wykonawczy opracowano w oparciu o:

- zlecenie Inwestora;
- dokumentacja techniczna objęta aktualizacją.

2. Przedmiot opracowania

Przedmiotem opracowania jest korekta zakresu wykonania sieci wodociągowej oraz ponowna kalkulacja.

3. Cel i zakres opracowania

3.1. Cel opracowania

Celem opracowywania jest ponowne przeliczenie kosztu budowy Inwestycji w zakresie zgodnym z przedstawionym przez Zamawiającego na etapie zapytania ofertowego.

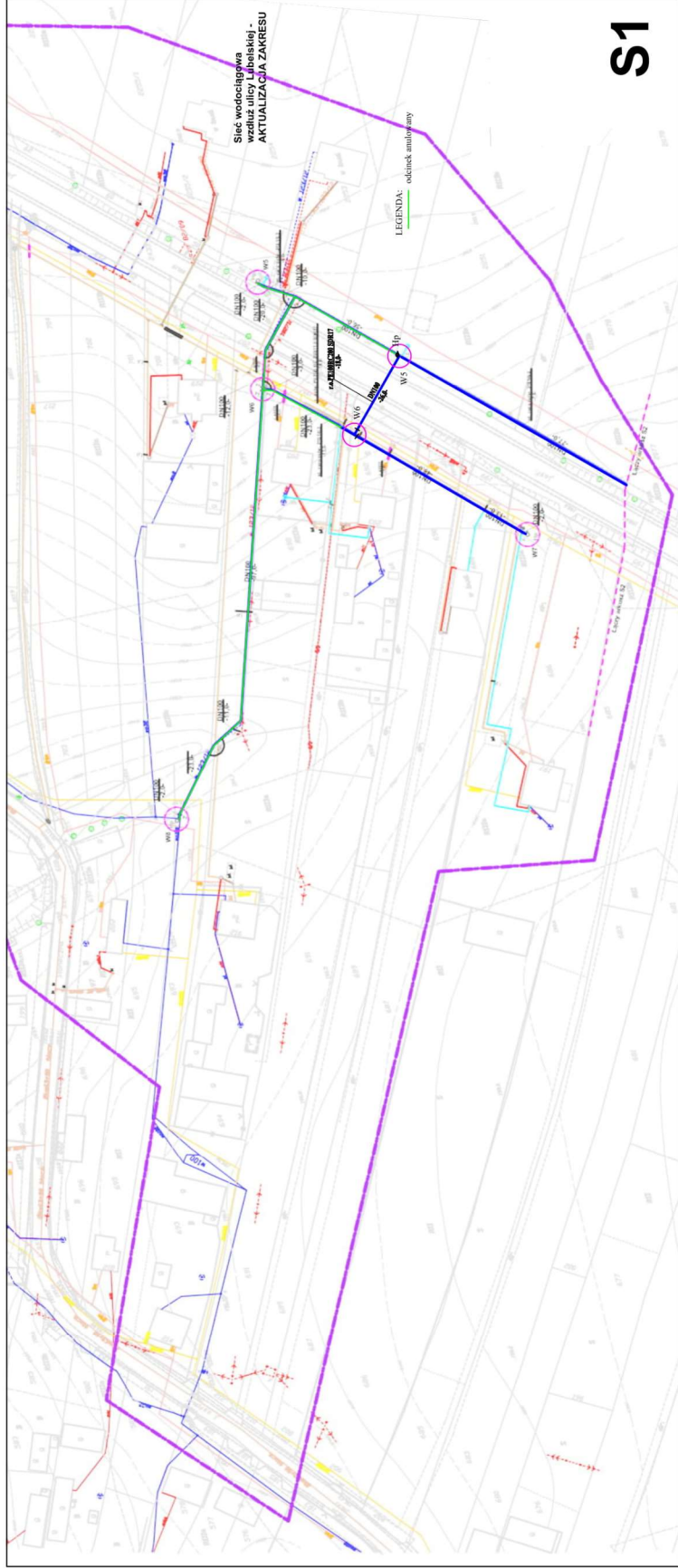
3.2. Zakres opracowania

Opracowanie zakresem swoim obejmuje korektę trasy oraz wykonanie kalkulacji.

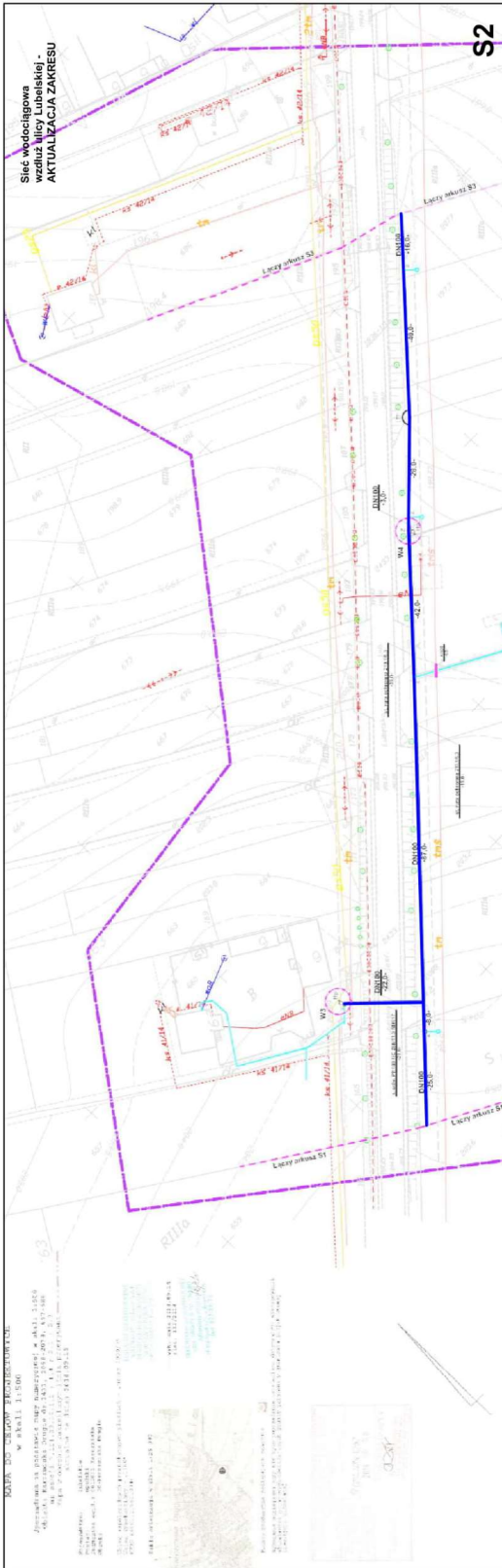
4. Lokalizacja inwestycji

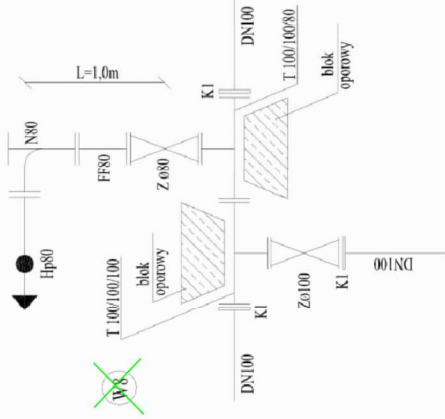
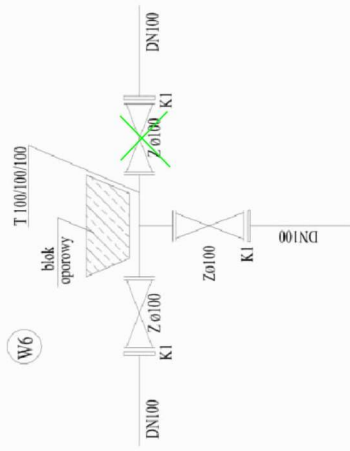
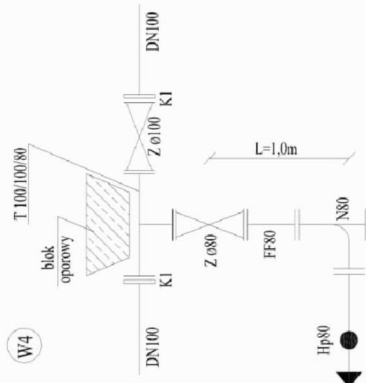
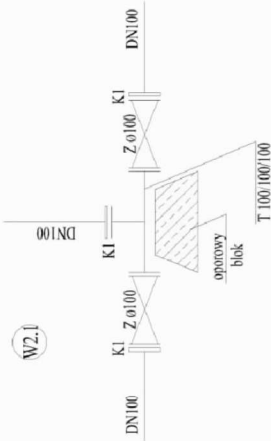
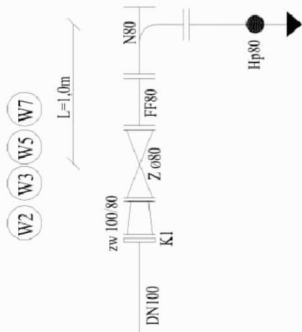
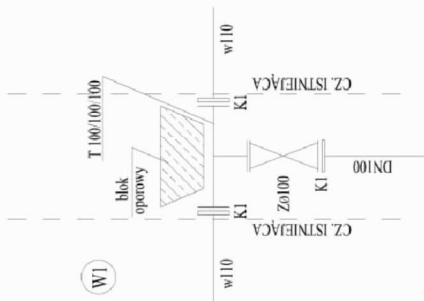
Realizacja zadania zgodna z projektem podstawowym, z uwagi na zaniechanie części prac zakres uległ zmniejszeniu w stosunku do dokumentacji pierwotnej.

OPRACOWAŁ:



S1





OZNACZENIA:

WYSZCZEGÓLNIENIE

SYMBOL	WYSZCZEGÓLNIENIE
T	trójnik żelazny kohnierzowy (średnica zgodna z opisem)
Z	zasuwa kohnierzowa (średnica zgodna z opisem)
FF	króciec dwukohnierzowy (średnica zgodna z opisem)
HP	hydrant przeciwpowodziowy
zw	zwężka dwukohnierzowa (średnica zgodna z opisem)
K1	łącznik kohnierzowy dla przewodu DN100 (PE i PVC)
N	kolano kohnierzowe ze stopą (średnica zgodna z opisem)