

**UCHWAŁA NR XIX/111/2020
RADY GMINY KARCZMISKA**

z dnia 12 czerwca 2020 r.

**w sprawie przystąpienia do sporządzenia zmiany miejscowego planu zagospodarowania przestrzennego
Gminy Karczmiska**

Na podstawie art. 7 ust. 1 pkt 1 ustawy z dnia 8 marca 1990 r. o samorządzie gminnym (Dz. U. z 2020 r. poz. 713), art. 14 ust. 1, 2 i 4 oraz art. 27 ustawy z dnia 27 marca 2003 r. o planowaniu i zagospodarowaniu przestrzennym (Dz. U. z 2020 r. poz. 293) - Rada Gminy uchwala, co następuje:

§ 1. 1. Przystępuje się do sporządzenia zmiany miejscowego planu zagospodarowania przestrzennego gminy Karczmiska uchwalonego Uchwałą Nr XXXIX/216/02 Rady Gminy Karczmiska z dnia 9 października 2002 r. (Dz. Urz. Woj. Lub. z 2002 r., Nr 146, poz. 3177), Uchwałą Nr IV/19/02 Rady Gminy Karczmiska z dnia 30 grudnia 2002 r. (Dz. Urz. Woj. Lub. z 2003 r., Nr 16, poz. 832) i zmianą uchwaloną Uchwałą Nr XXVII/154/2016 Rady Gminy Karczmiska z dnia 7 listopada 2016 r. (Dz. Urz. Woj. Lub. z 2016 r., poz. 5662).

2. Zmiana planu dotyczy obszarów położonych w obrębach:

- Chodlik - dz. o nr ewid. 1331,
- Głusko Duże Kolonia - dz. o nr ewid. 237, 238, 239/2,
- Głusko Małe - dz. o nr ewid. 85/2,
- Karczmiska Pierwsze - dz. o nr ewid. 1112, 2517, 2568/1, 2599,
- Karczmiska Drugie - dz. o nr ewid. 705, 706, 707, 708, 709, 710, 711, 712, 713, 714, 715, 716, 1451, 1906, 2068, 2078, 2440, 2441,
- Słotwiny - dz. 143, 144, 145, 505,
- Uściąg - dz. o nr ewid. 26/3, 51, 134, 144, 169, 212, 233, 289, 750/2, 968,
- Uściąg Kolonia - dz. o nr ewid. 12, 41, 42,
- Zagajdzie - dz. o nr ewid. 50, 65, 66, 323
- Zastów Serwitut - dz. o nr ewid. 201, 202, 203, 204

przedstawionych na załącznikach graficznych nr 1 – 23 do niniejszej uchwały.

3. Zmiana może ponadto objąć korektę ustaleń planu.

4. Dopuszcza się etapowanie opracowania.

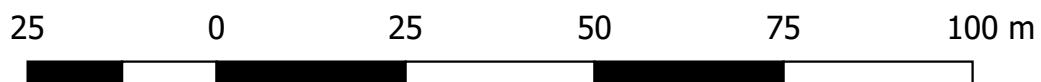
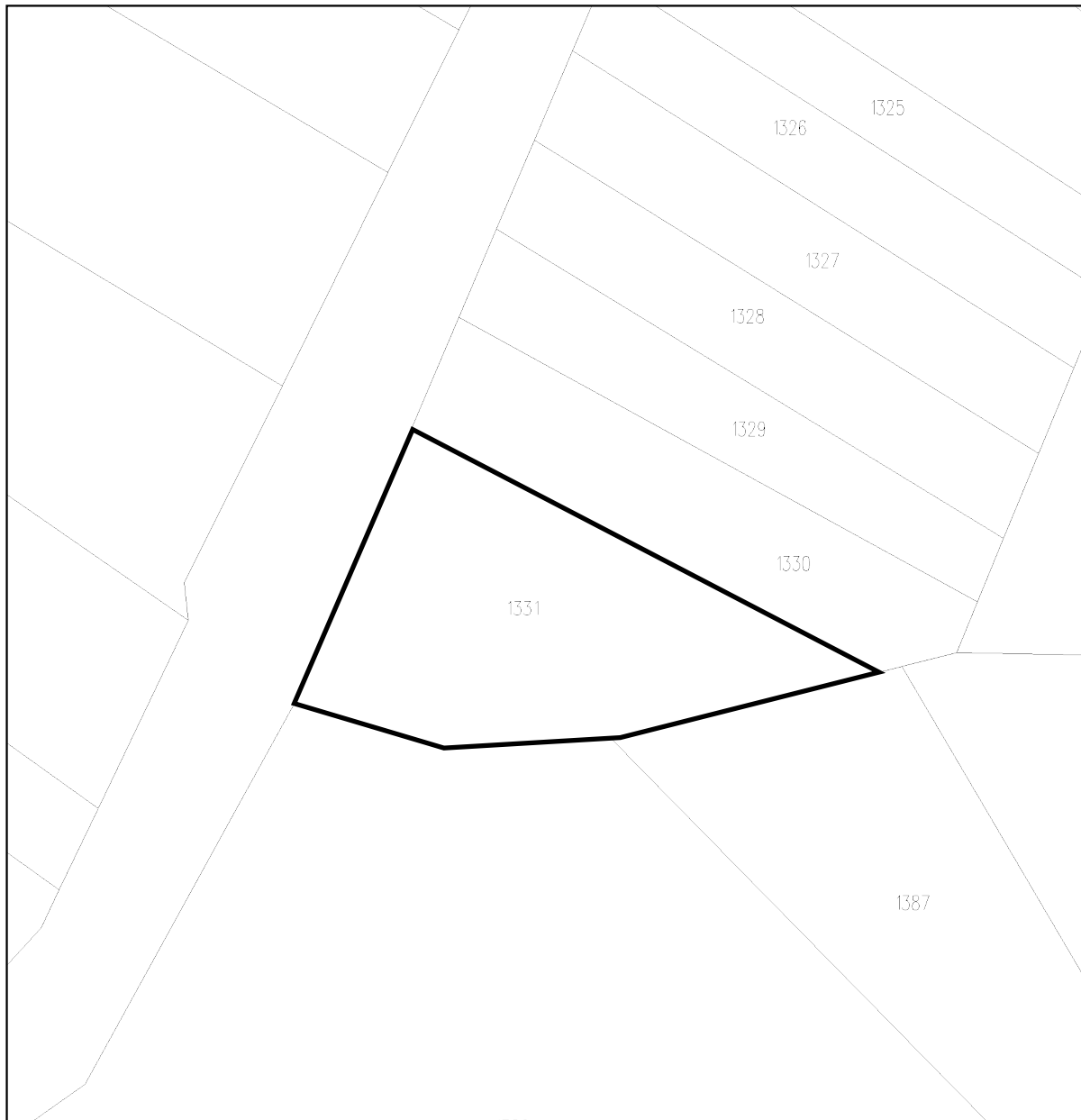
§ 2. Wykonanie niniejszej uchwały powierza się Wójtowi Gminy.

§ 3. Uchwała wchodzi w życie z dniem podjęcia.

Przewodniczący Rady Gminy

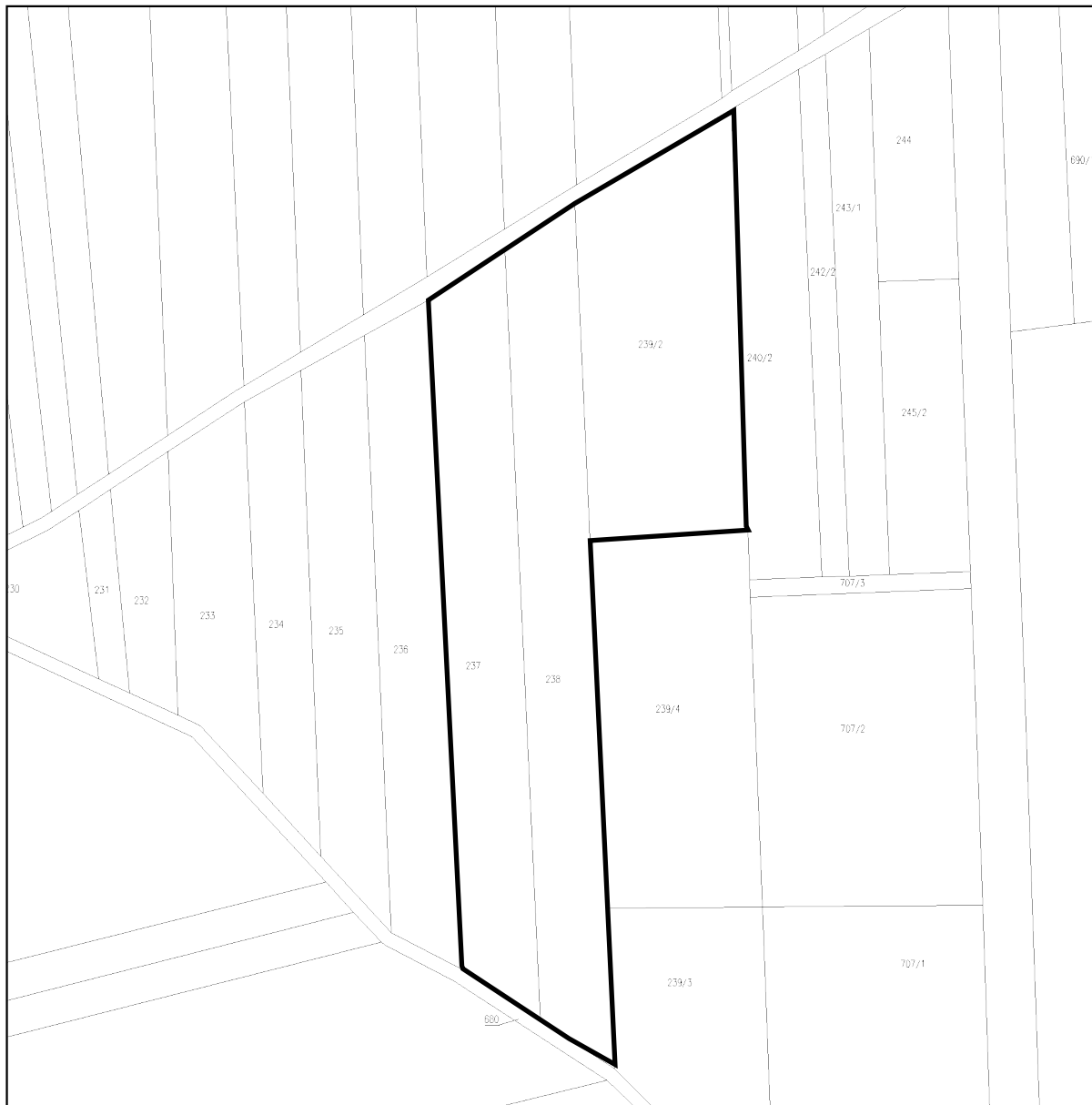
Jacek Nowaczek

Obręb: 002 Chodlik



granica obszaru objętego przystąpieniem do sporządzenia zmiany
miejscowego planu zagospodarowania przestrzennego

Obręb: 004 Głusko Duże Kolonia



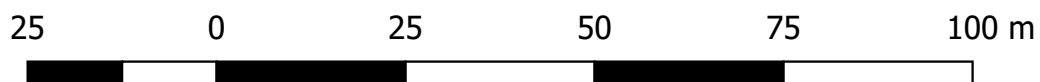
granica obszaru objętego przystąpieniem do sporządzenia zmiany miejscowego planu zagospodarowania przestrzennego

Obręb: 005 Głusko Małe



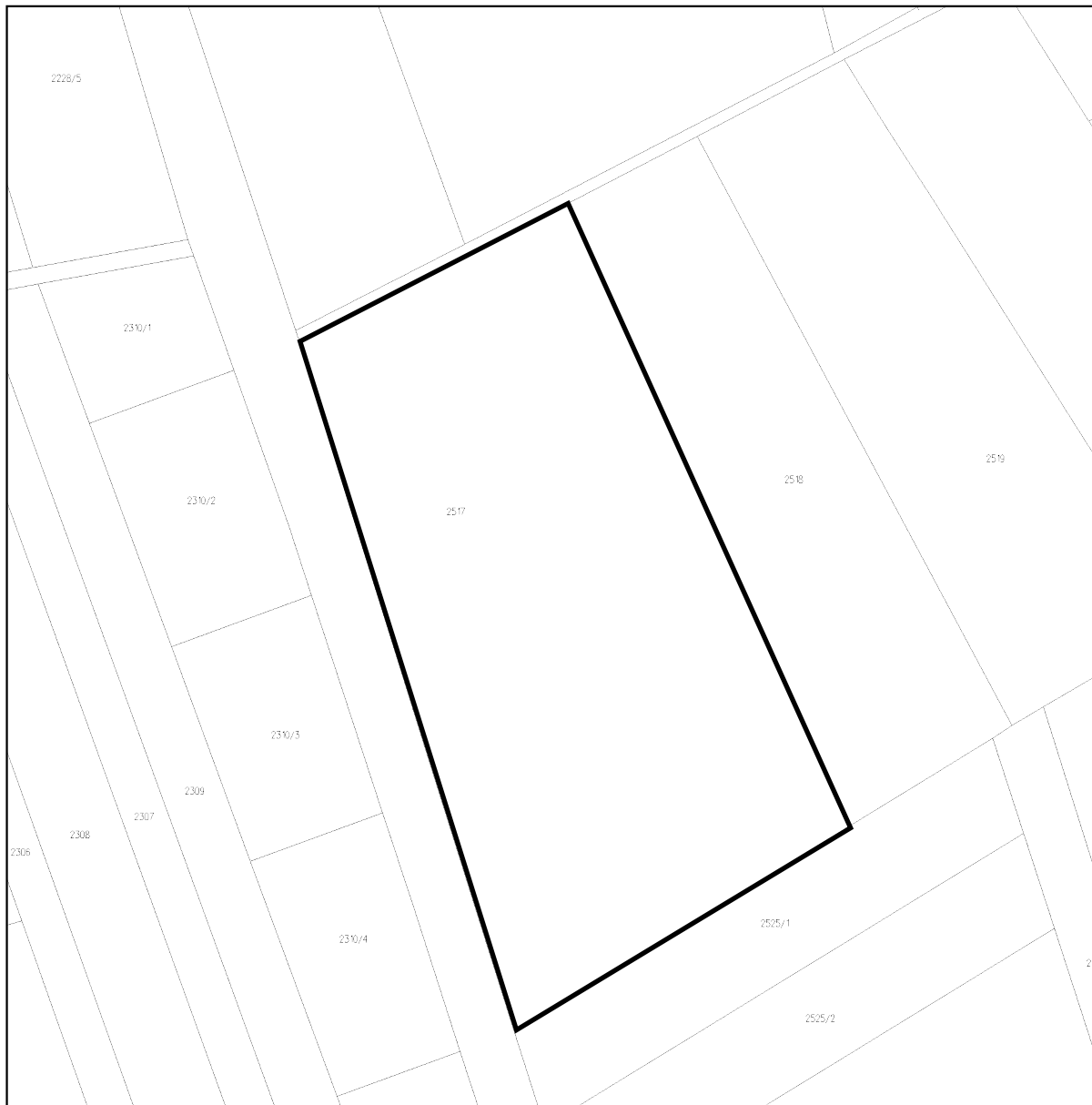
granica obszaru objętego przystąpieniem do sporządzenia zmiany
miejscowego planu zagospodarowania przestrzennego

Obręb: 007 Karczmiska Pierwsze

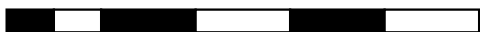


granica obszaru objętego przystąpieniem do sporządzenia zmiany miejscowego planu zagospodarowania przestrzennego

Obręb: 007 Karczmiska Pierwsze

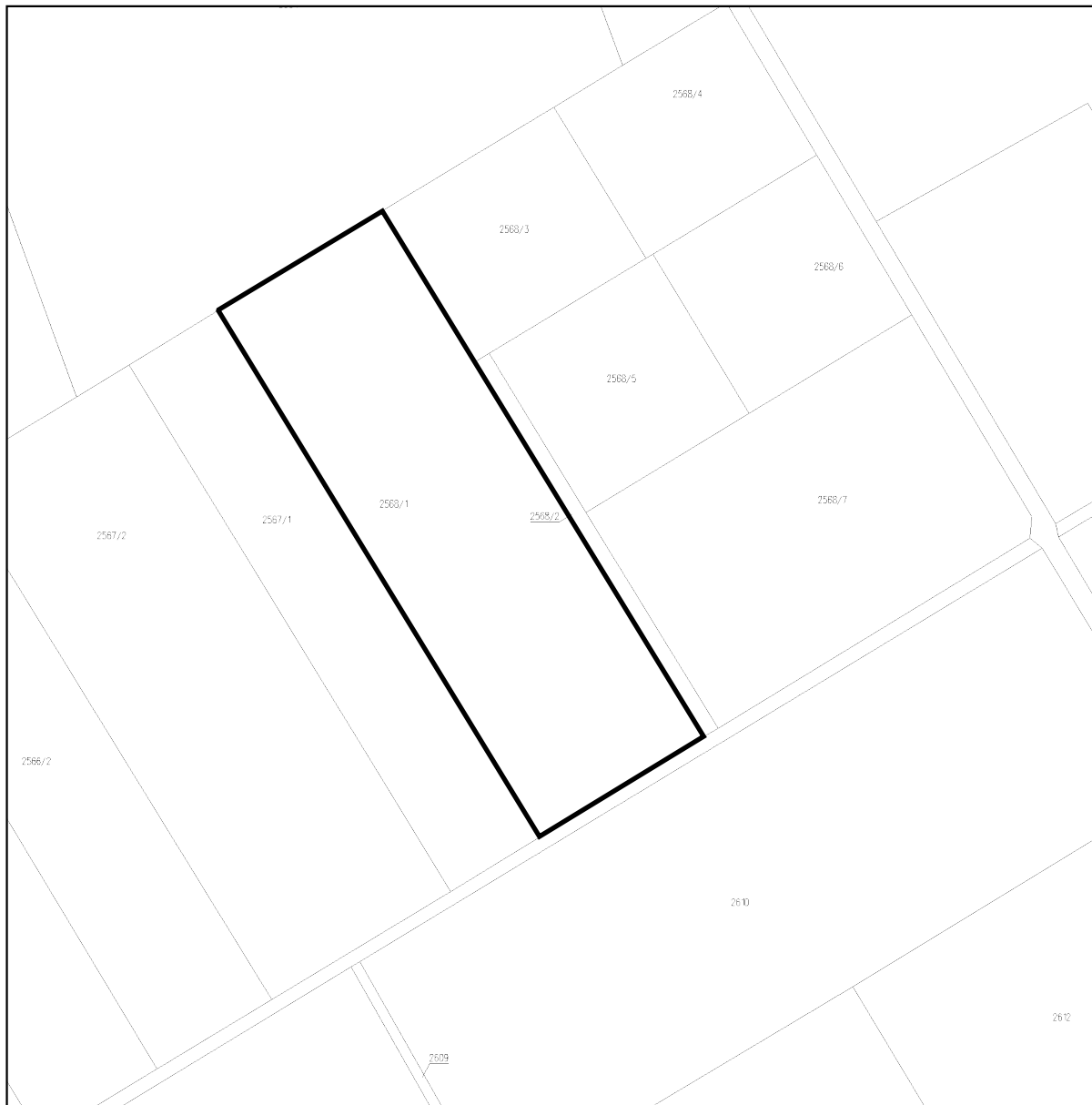


25 0 25 50 75 100 m

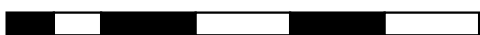


granica obszaru objętego przystąpieniem do sporządzenia zmiany
miejscowego planu zagospodarowania przestrzennego

Obręb: 007 Karczmiska Pierwsze



25 0 25 50 75 100 m



granica obszaru objętego przystąpieniem do sporządzenia zmiany
miejscowego planu zagospodarowania przestrzennego

Obręb: 007 Karczmiska Pierwsze

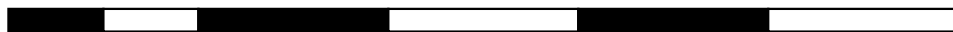


granica obszaru objętego przystąpieniem do sporządzenia zmiany
miejscowego planu zagospodarowania przestrzennego

Obręb: 008 Karczmiska Drugie

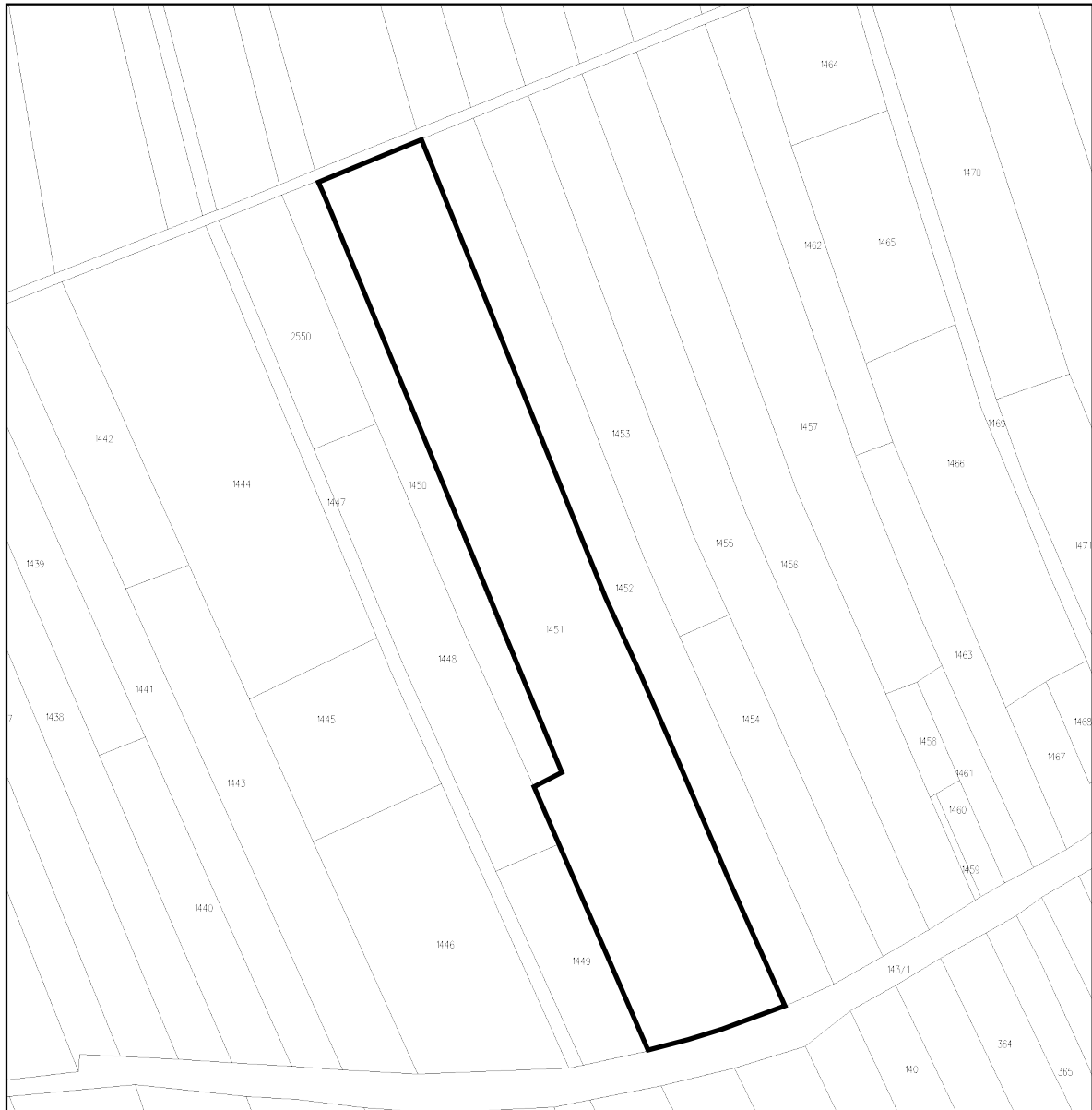


50 0 50 100 150 200 m

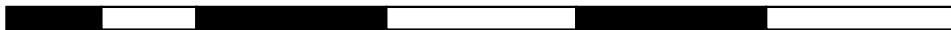


granica obszaru objętego przystąpieniem do sporządzenia zmiany
miejscowego planu zagospodarowania przestrzennego

Obręb: 008 Karczmiska Drugie



50 0 50 100 150 200 m



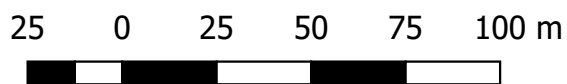
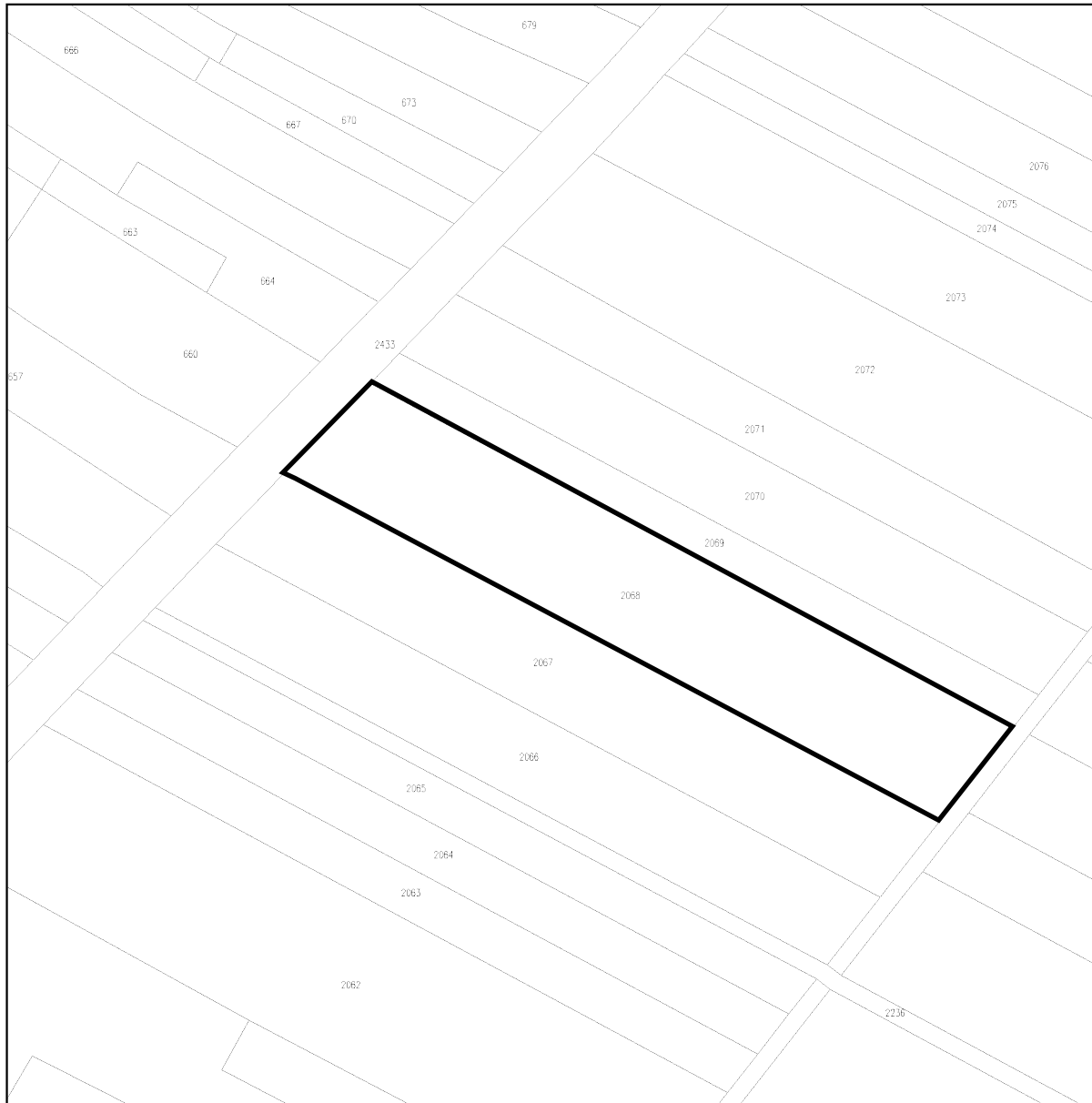
granica obszaru objętego przystąpieniem do sporządzenia zmiany miejscowego planu zagospodarowania przestrzennego

Obręb: 008 Karczmiska Drugie



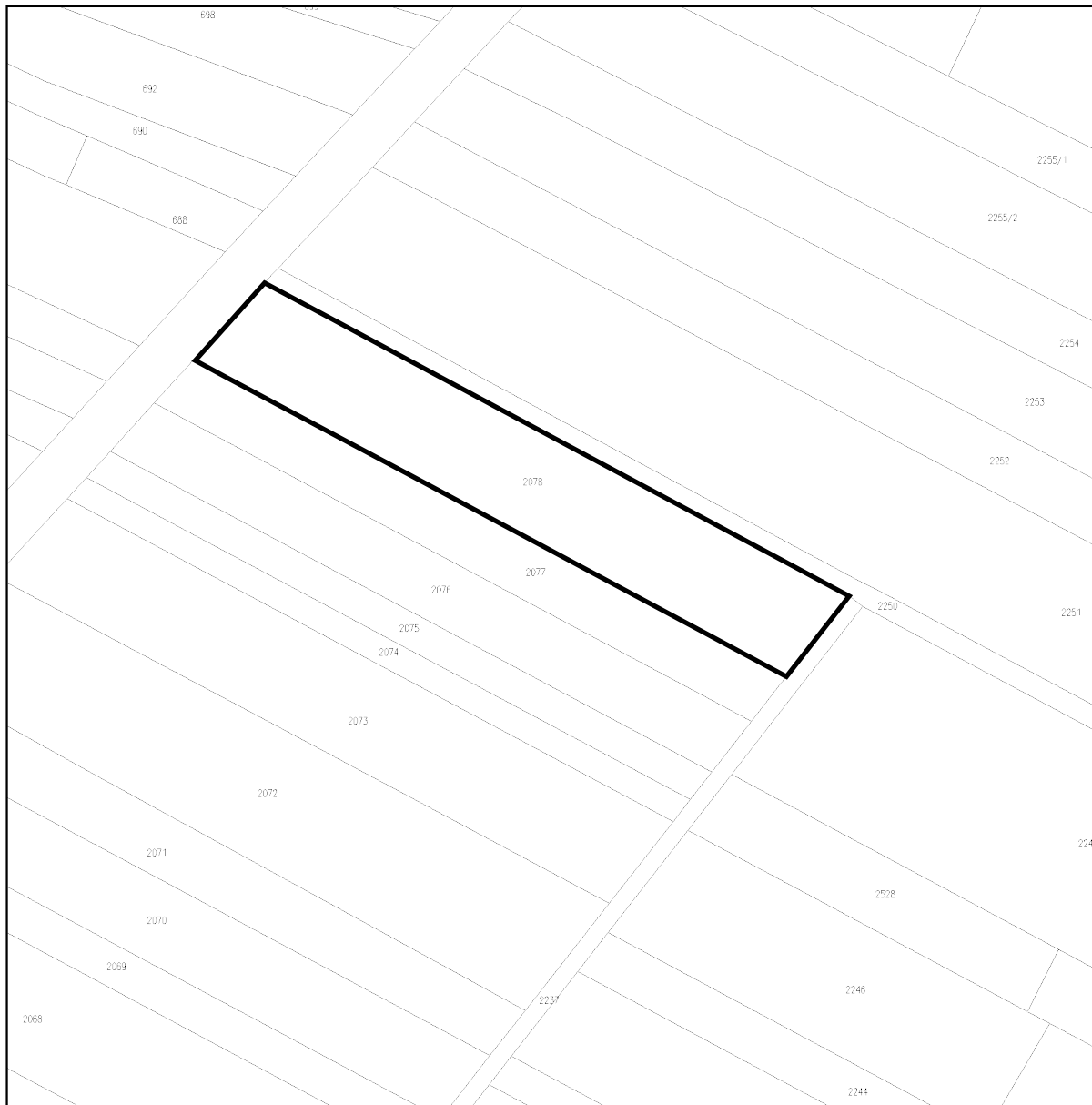
granica obszaru objętego przystąpieniem do sporządzenia zmiany
miejscowego planu zagospodarowania przestrzennego

Obręb: 008 Karczmiska Drugie



granica obszaru objętego przystąpieniem do sporządzenia zmiany
miejscowego planu zagospodarowania przestrzennego

Obręb: 008 Karczmiska Drugie

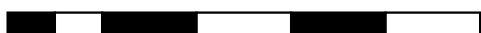


granica obszaru objętego przystąpieniem do sporządzenia zmiany
miejscowego planu zagospodarowania przestrzennego

Obręb: 008 Karczmiska Drugie



25 0 25 50 75 100 m

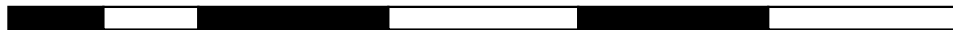


granica obszaru objętego przystąpieniem do sporządzenia zmiany miejscowego planu zagospodarowania przestrzennego

Obręb: 0010 Słotwiny

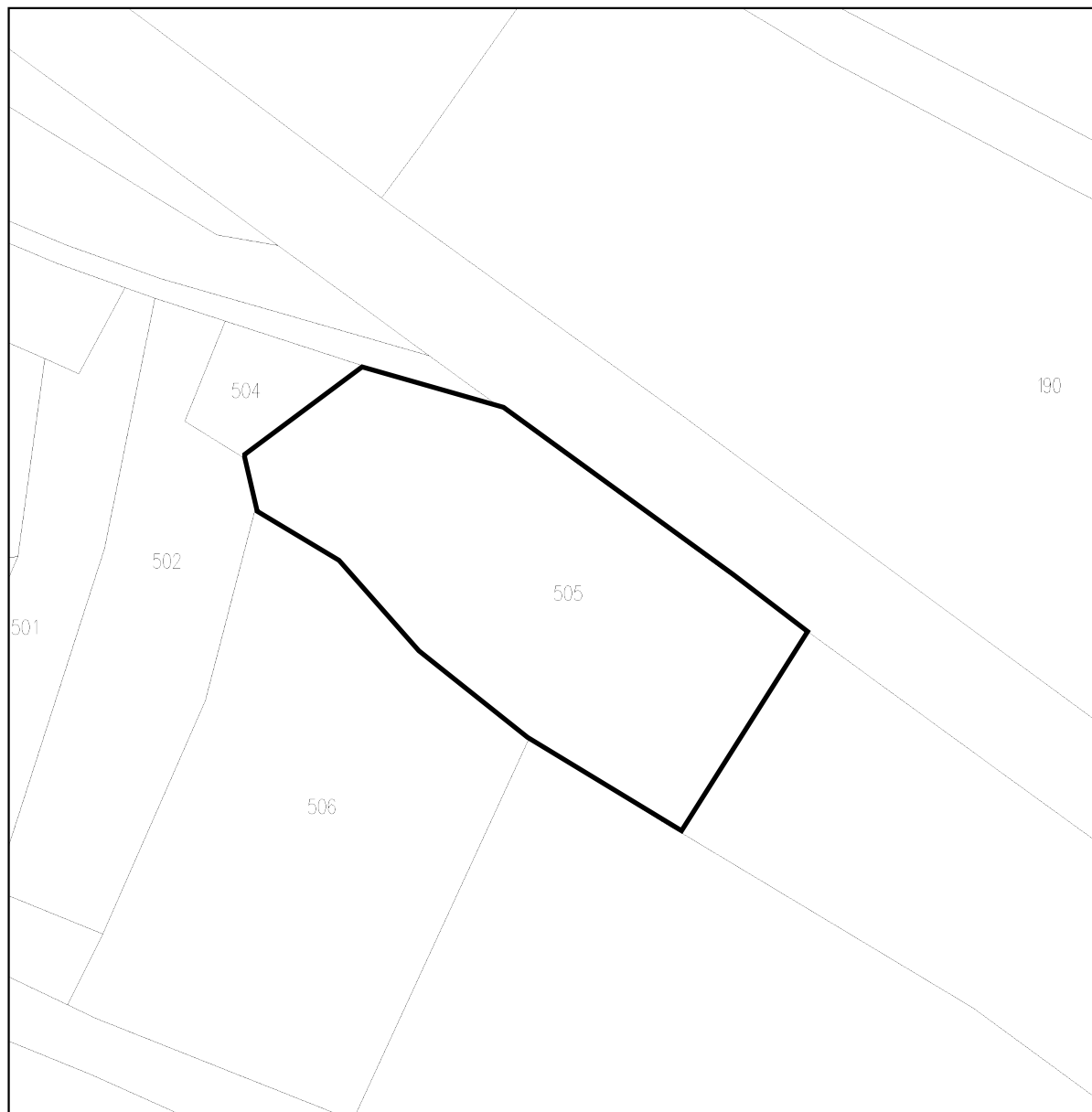


50 0 50 100 150 200 m



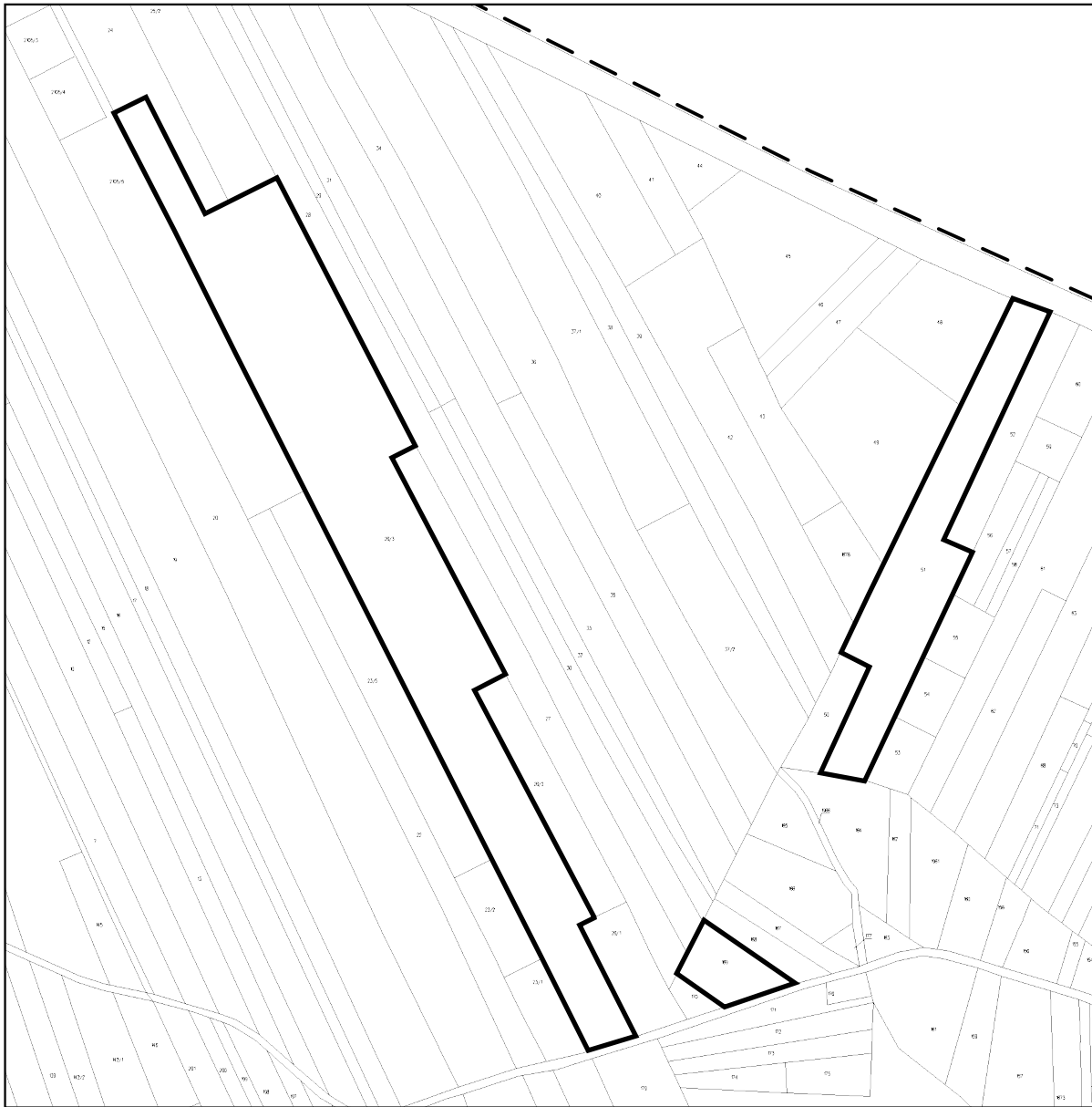
granica obszaru objętego przystąpieniem do sporządzenia zmiany
miejscowego planu zagospodarowania przestrzennego

Obręb: 0010 Słotwiny

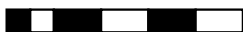


granica obszaru objętego przystąpieniem do sporządzenia zmiany miejscowego planu zagospodarowania przestrzennego

Obręb: 0011 Uściąż



25 0 25 50 75 100 m

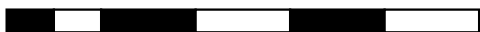


granica obszaru objętego przystąpieniem do sporządzenia zmiany
miejscowego planu zagospodarowania przestrzennego

Obręb: 0011 Uściąż



25 0 25 50 75 100 m

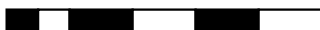


granica obszaru objętego przystąpieniem do sporządzenia zmiany miejscowego planu zagospodarowania przestrzennego

Obręb: 0011 Uściąż

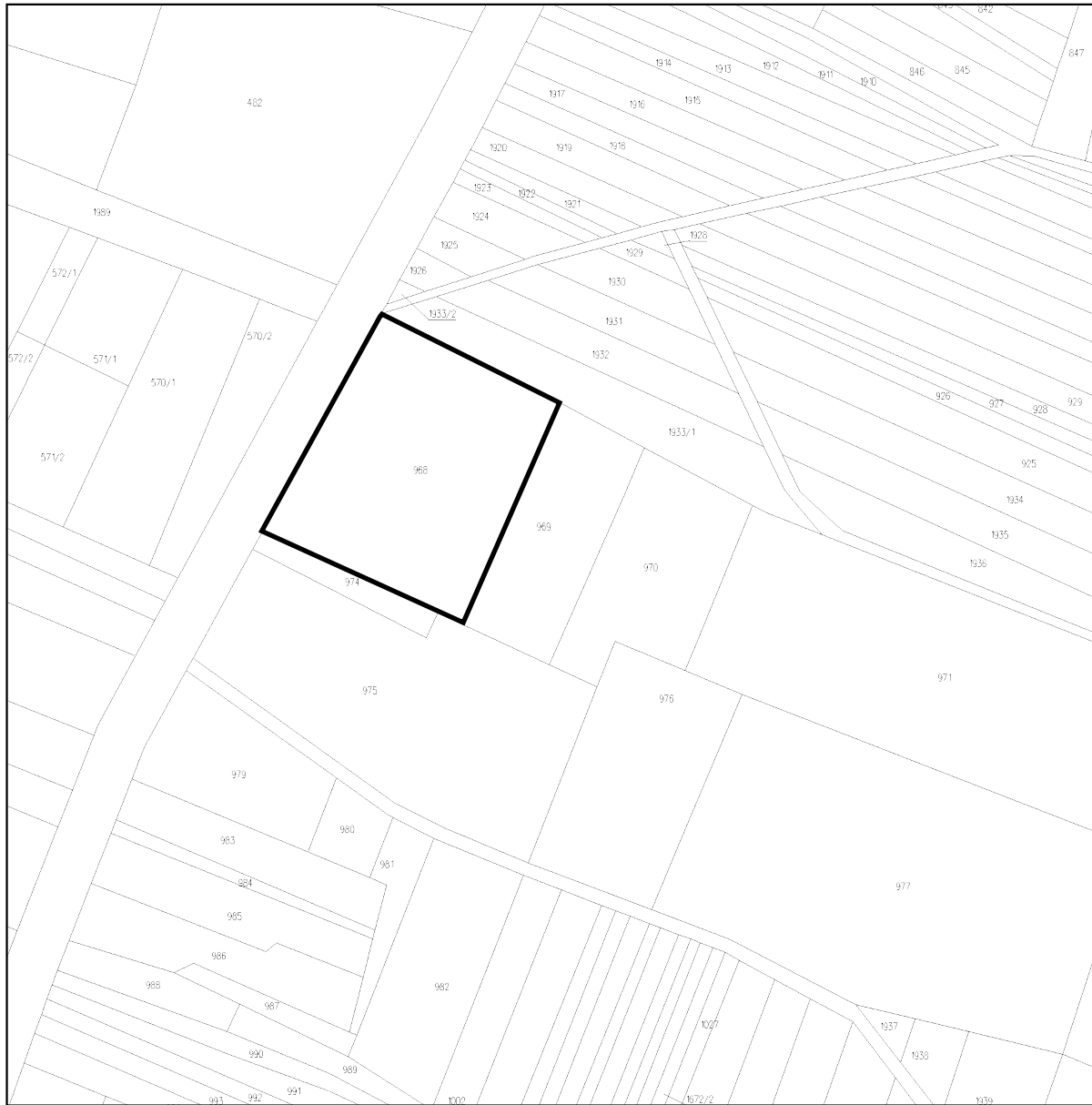


25 0 25 50 75 100 m

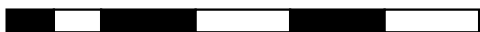


granica obszaru objętego przystąpieniem do sporządzenia zmiany
miejscowego planu zagospodarowania przestrzennego

Obręb: 0011 Uściąż



25 0 25 50 75 100 m

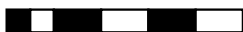


granica obszaru objętego przystąpieniem do sporządzenia zmiany
miejscowego planu zagospodarowania przestrzennego

Obręb: 0012 Uściąg Kolonia

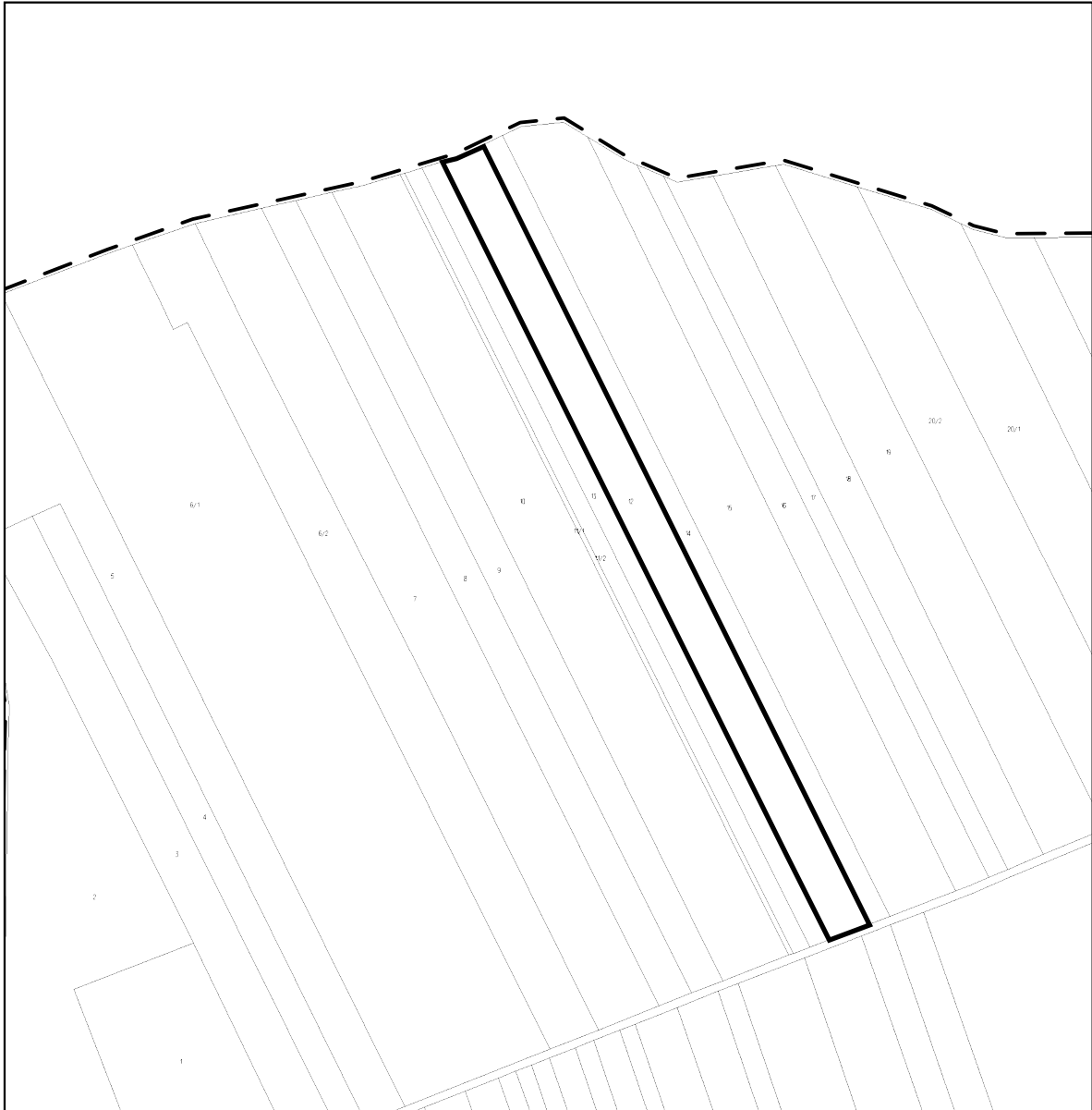


25 0 25 50 75 100 m

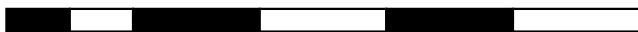


granica obszaru objętego przystąpieniem do sporządzenia zmiany
miejscowego planu zagospodarowania przestrzennego

Obręb: 0012 Uściąg Kolonia

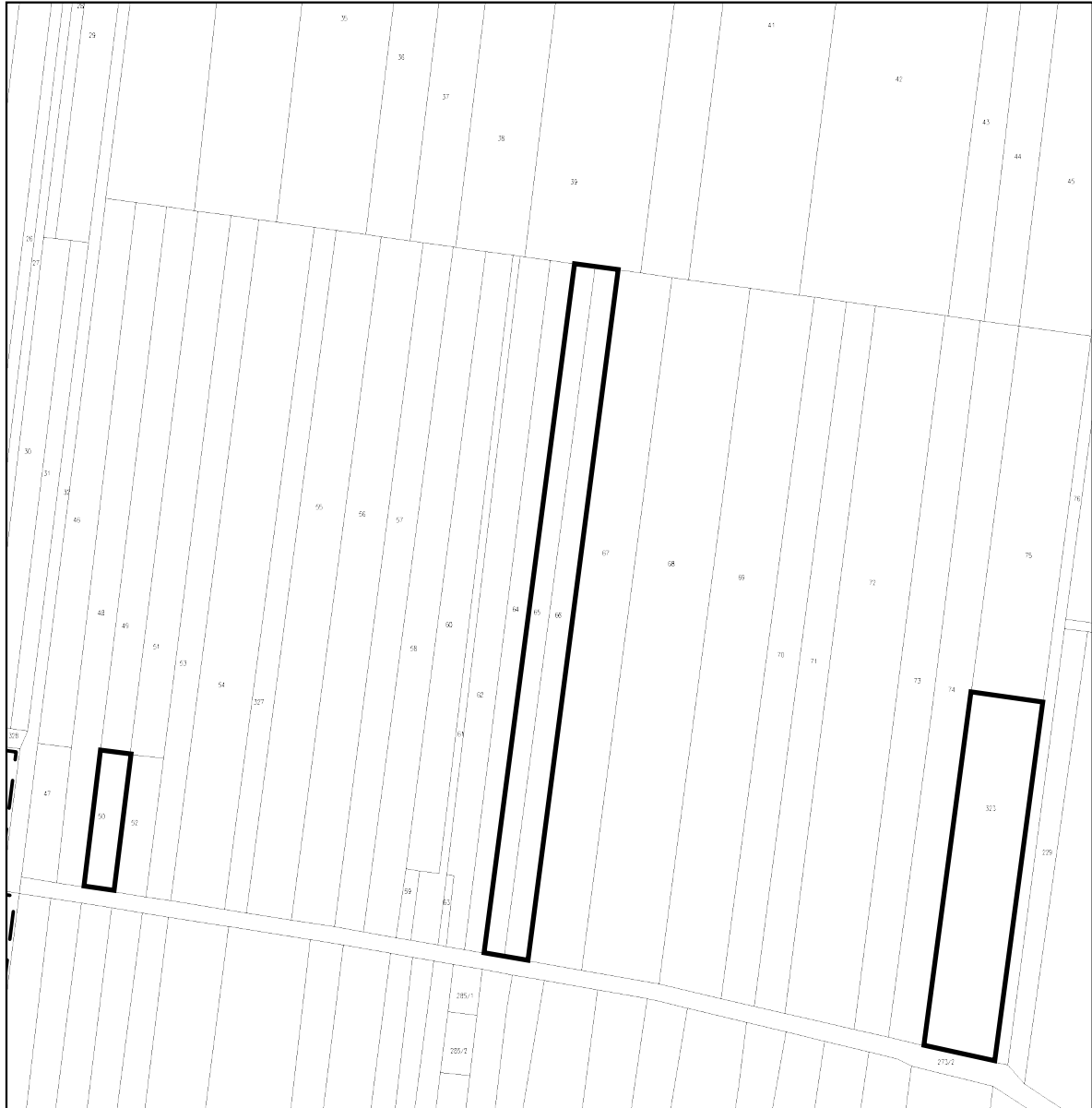


50 0 50 100 150 200 m

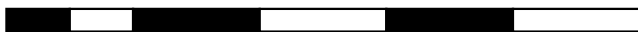


granica obszaru objętego przystąpieniem do sporządzenia zmiany miejscowego planu zagospodarowania przestrzennego

Obręb: 0018 Zagajdzie

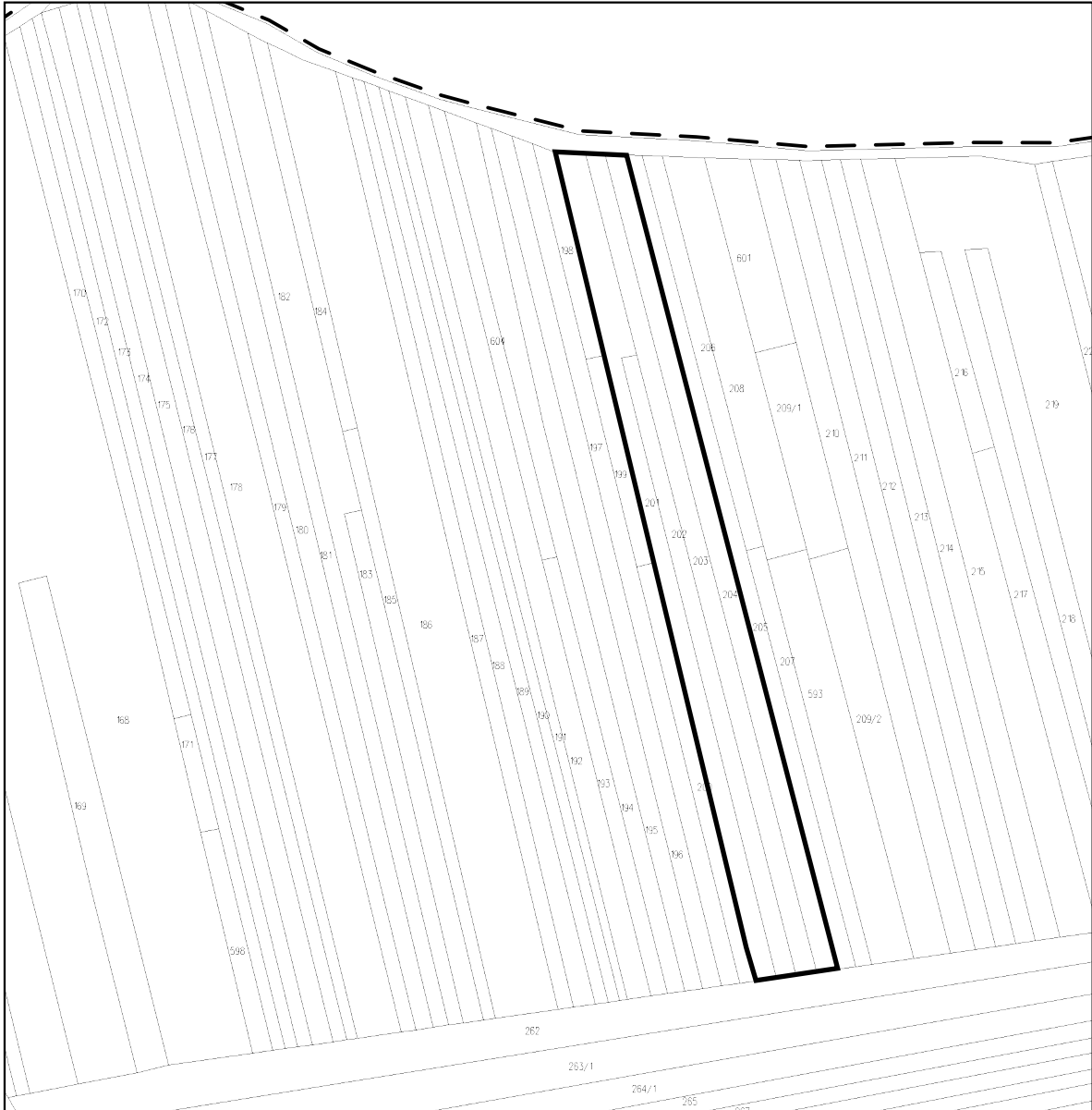


50 0 50 100 150 200 m

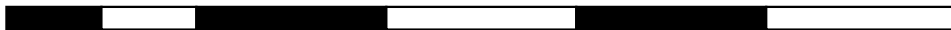


granica obszaru objętego przystąpieniem do sporządzenia zmiany miejscowego planu zagospodarowania przestrzennego

Obręb: 0019 Zastów Serwitut



50 0 50 100 150 200 m



granica obszaru objętego przystąpieniem do sporządzenia zmiany miejscowego planu zagospodarowania przestrzennego