

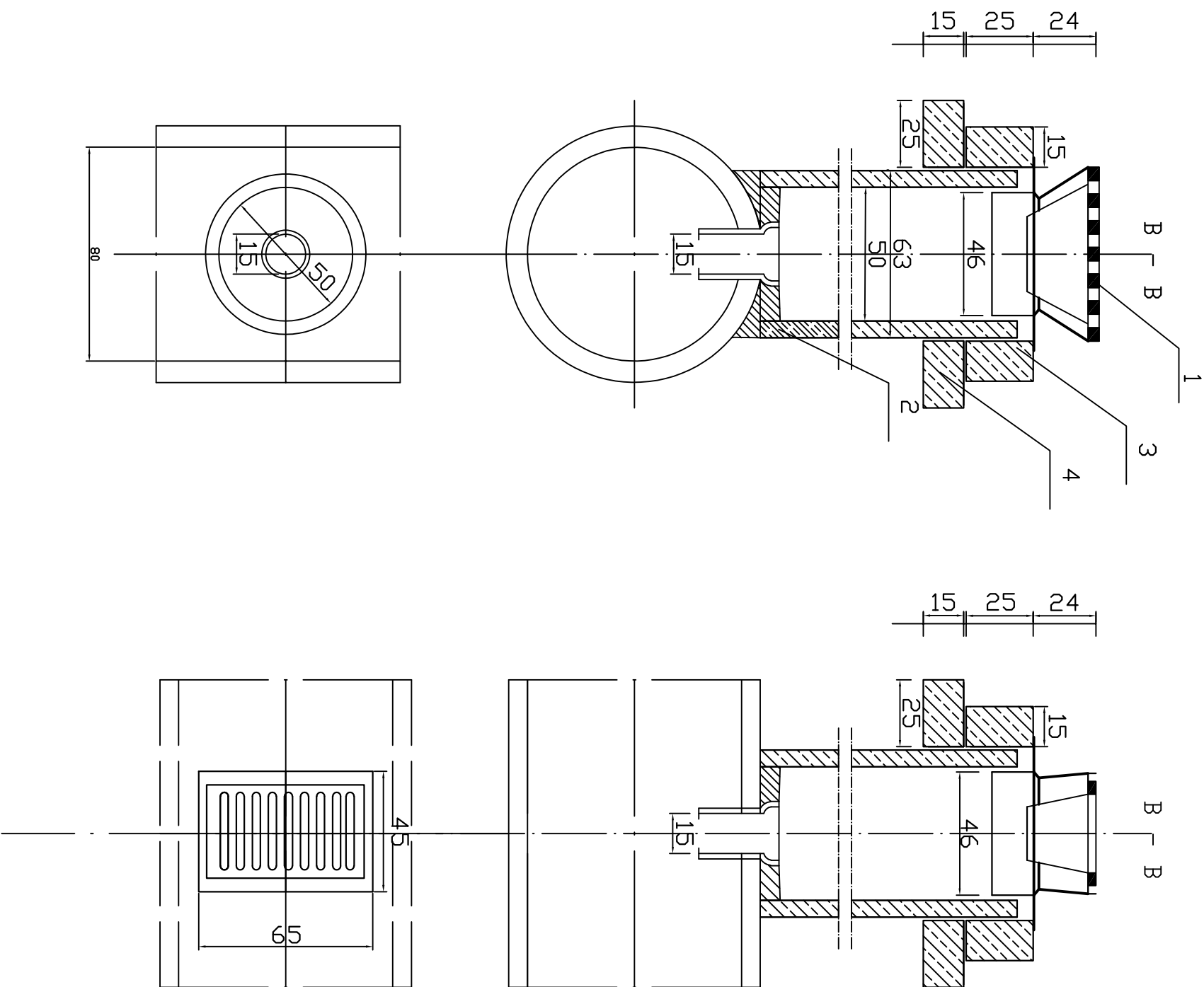
WPUST DESZCZOWY OSADZONY NA PRZEPUSZCIE

ZASTOSOWANIE

Do odprowadzenia wód opadowych z jezdni ulicznych i placów do kanałów deszczowych

MATERIAŁY

1. Wpust uliczny żeliwny przejazdowy, typ ciężki wg PN/H-74081
2. Kręgi betonowe średnicy 50 cm z betonu żwirowego klasy B250 (marka 250 wysokości 30 lub 50cm wg KB1-22.2.6/6
3. Pierścien żelbetowy o 65cm z betonu włbrowanego klasy B200 (marka 200), stal zbrojona StDS
5. Płyta fundamentowa grubości 15cm wykonana z betonu klasy B150 (marka 170)
6. Podsyпка z tłucznia lub żwiru gr. 7cm



INWESTOR: POPRAWA BEZPIECZEŃSTWA W RUCHU DROGOWYM W GMINIE KARCZMISKA POPRZĘZ PRZEBUDOWĘ DROGI GMINNEJ, UL. STAROWIEJSKA W MIEJSCOWOŚCI KARCZMISKA PIERWSZE-KARCZMISKA DRUGIE NA ODCINKU OD KM 0+000 DO KM 0+990 ZNAJDUJĄCEJ SIĘ W CIĄGU KOMUNIKACYJNYM Z DROGĄ WOJEWÓDZKĄ NR 824 I POWIATOWĄ NR 2613			
INWESTOR: GMINA KARCZMISKA UL. CENTRALNA 17 24-310 KARCZMISKA			
ZESPÓŁ AUTORSKI:			
funkcja	nazwisko	Data	podpis
Projektant	mgr inż. Adam Droi	09.2017	
branża drogowo	LUB/0211/P000/05		
Sprawkujący	mgr inż. Marek Kłodziński	09.2017	
branża drogowo	LUB/0210/P000/05		
STADIUM OPRACOWANIA: PROJEKT BUDOWLANY WYKONAWCZY			
TYTUŁ RYSUNKU: WPUST DESZCZOWY NA PRZEPUSZCIE			NR RYS. 7
WERSJA, DATA: <i>Półowy wrzesień 2017</i>			SKALA: 1:50